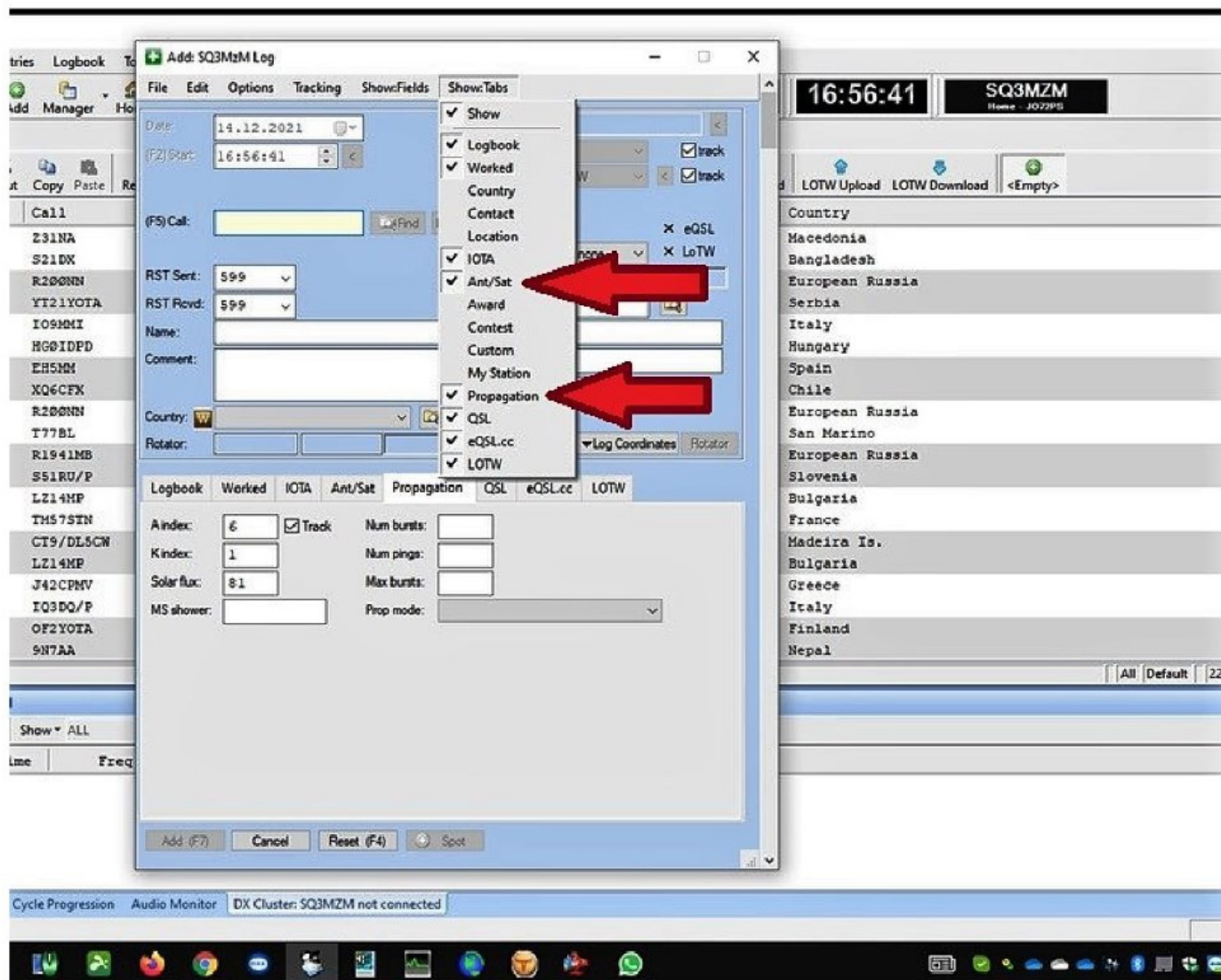


HRD logowanie SAT

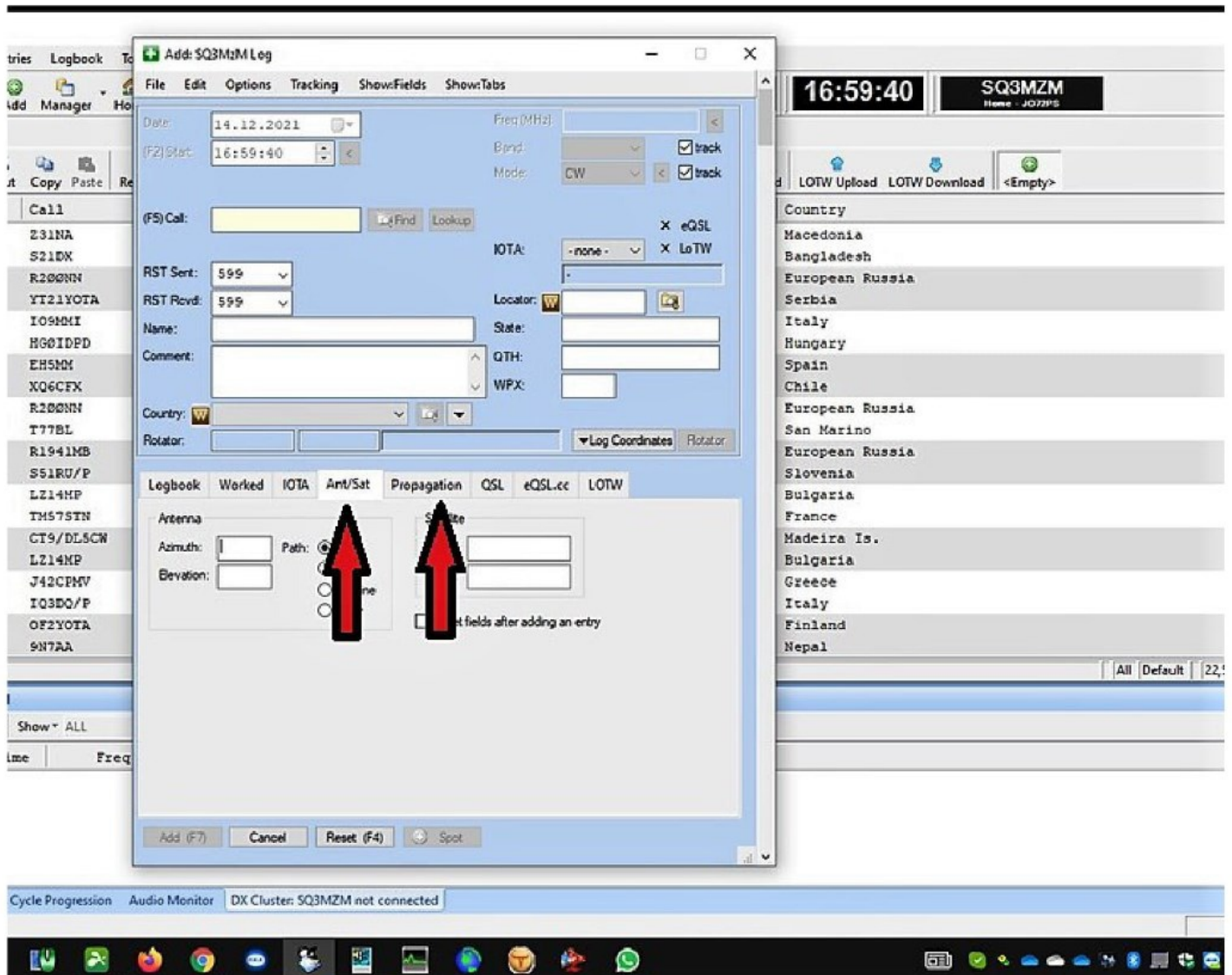
Aby poprawnie przygotować i wysłać plik .adi z przeprowadzonych QSO poprzez satelity do popularnych programów typu: Eqsl, Lotw, HRDIog.net, programem HamRadioDeluxe należy:

W programie HRD w oknie dodawania QSO

- rozwinąć w górnej części okna **Show:Tabs**
- następnie zaznaczyć opcje: **Ant/Sat** oraz **Propagation**



Po wykonaniu powyższego pojawią nam się dwie nowe zakładki **Ant/Sat** i **Propagation** w oknie logowania łączności.

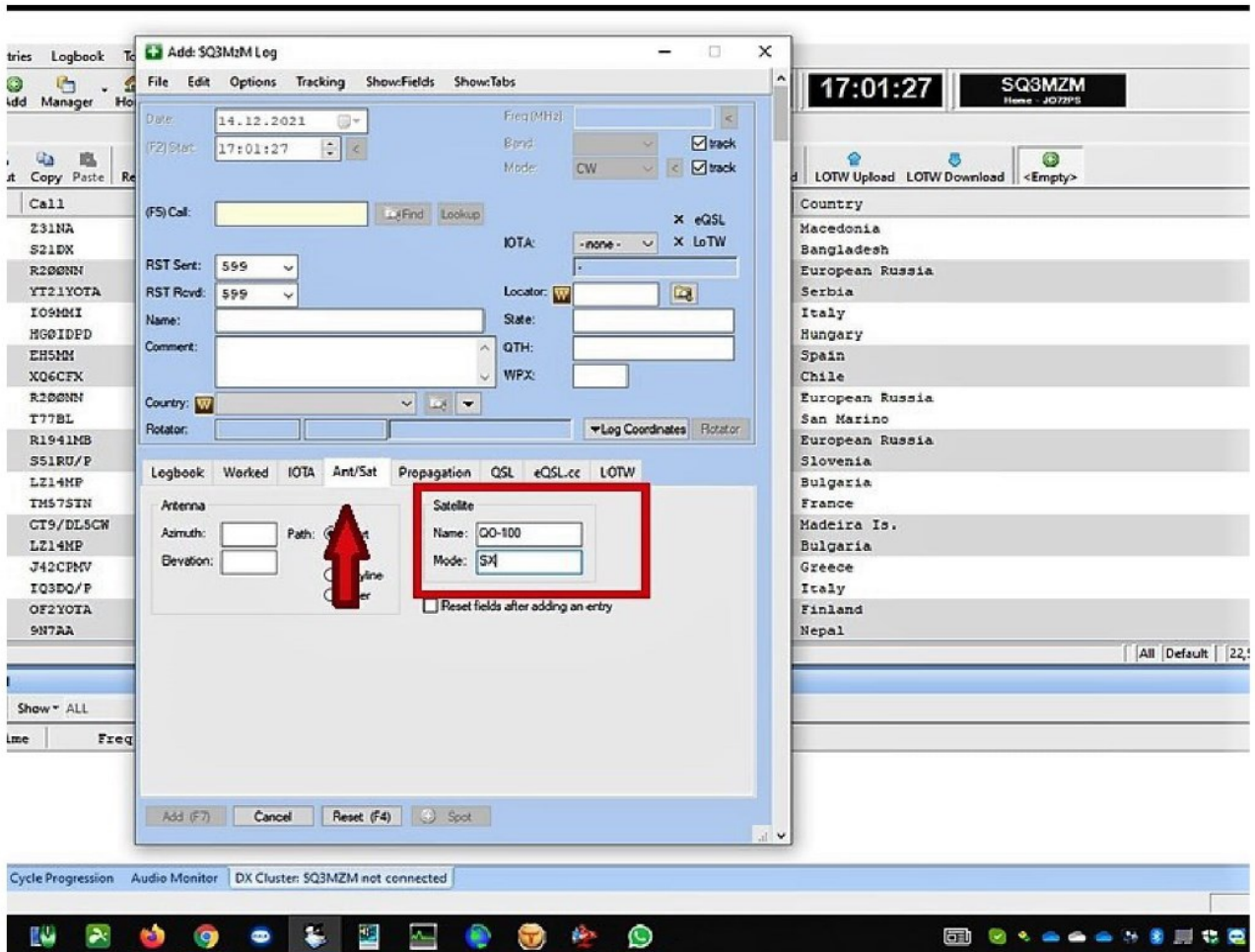


W następnym kroku wypełniamy dwie zakładki następującymi danymi:

Zakładka **Ant/Sat**:

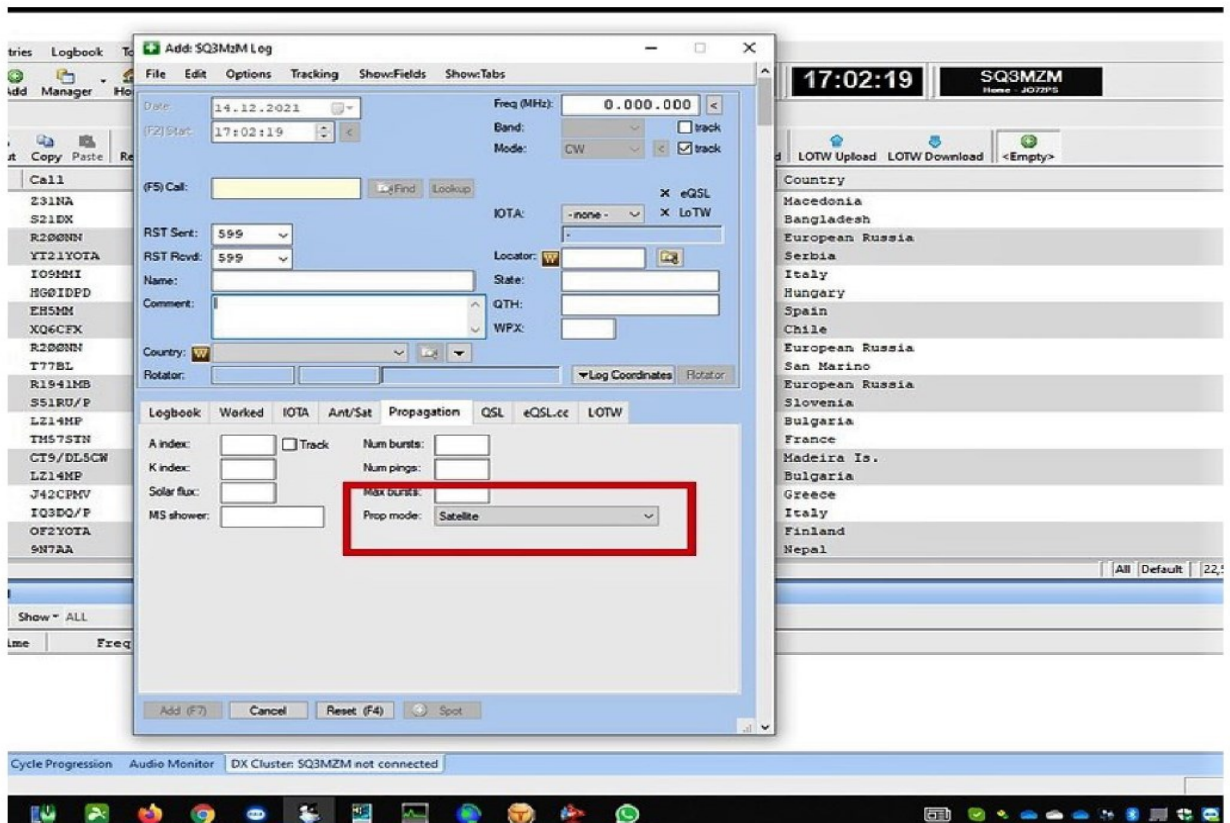
w prawym oknie o nazwie **Satellite** wypełniamy:

- okno o nazwie **NAME** wpisem **QO-100** (nazwa satelity dla którego aktualnie logujemy QSO)
- okno o nazwie **MODE** wpisem **SX** (jest to skrótowe oznaczenie częstotliwości sat. odb/nad)



Zakładka **Propagation**

- wyszukujemy rozwijane okienko **Prop Mode** i wybieramy opcję **Satellite**



Ok It`s Done ! :)

Dodatkowe uwagi :

- podczas logowania QSO w HRD polecam wyłączyć śledzenie pasma i częstotliwości ponieważ program ma problemy z odczytem FRQ (należy ustawić częstotliwość na 0 a pasmo na 13cm)
- podstawowa wada opisanego układu to zmuszanie usera do każdorazowego wypełniania okien Name, Mode oraz Prop Mode.
- opis sprawdzony , działający w pracy z automatycznym ja i ręcznym wysyłaniem QSO do Lotw, Eqsl, HRDLog.net.

Opracował Tom SQ3MZM